



ЛЮБИМОВО

микрорайон

Всё, как в Любимово!



«Любимово» для любимых



Создан для комфорта жителей

В уютном зелёном микрорайоне «Любимово» забота о жителях и их комфорте закладывается с первым кирпичиком нового дома. Каждый квартал наполнен неповторимой атмосферой спокойствия и добрососедства, где чувствуешь защищённость и спокойствие. Здесь есть всё, что необходимо для полноценной жизни, работы, отдыха, учёбы и творчества.

Современный «город в городе», который строит группа компаний «ИНСИТИ», уже покорила тысячи сердец своих жителей и стал тем самым районом мечты, в котором хочется жить и наслаждаться жизнью!

«Любимово» в Краснодаре



Храм в честь св. ап. Андрея Первозванного

Главная достопримечательность района ул. им. Кирилла Россинского, частью которого является и мкр. «Любимово», – православный храм, возведённый ГК «ИНСИТИ». Храм в византийском стиле с полной отделкой, внутренней росписью, оснащением и пр. – благотворительный проект, который компания построила и безвозмездно передала православному приходу им. св. Апостола Андрея Первозванного. Свои двери для прихожан храм открыл 8 декабря 2022 г.



«Любимово» располагается в стремительно развивающемся районе Прикубанского округа г. Краснодара, в границах улиц: им. Кирилла Россинского – Батуринской – Семигорской.

«Любимово» – экологически чистый и благоприятный район для проживания, благодаря удалённости от крупных промышленных предприятий города.



5 минут
до садиков и школы

10 минут
до храма в честь св. ап. Андрея Первозванного



15 минут
до парка «Краснодар» и «Японского сада»

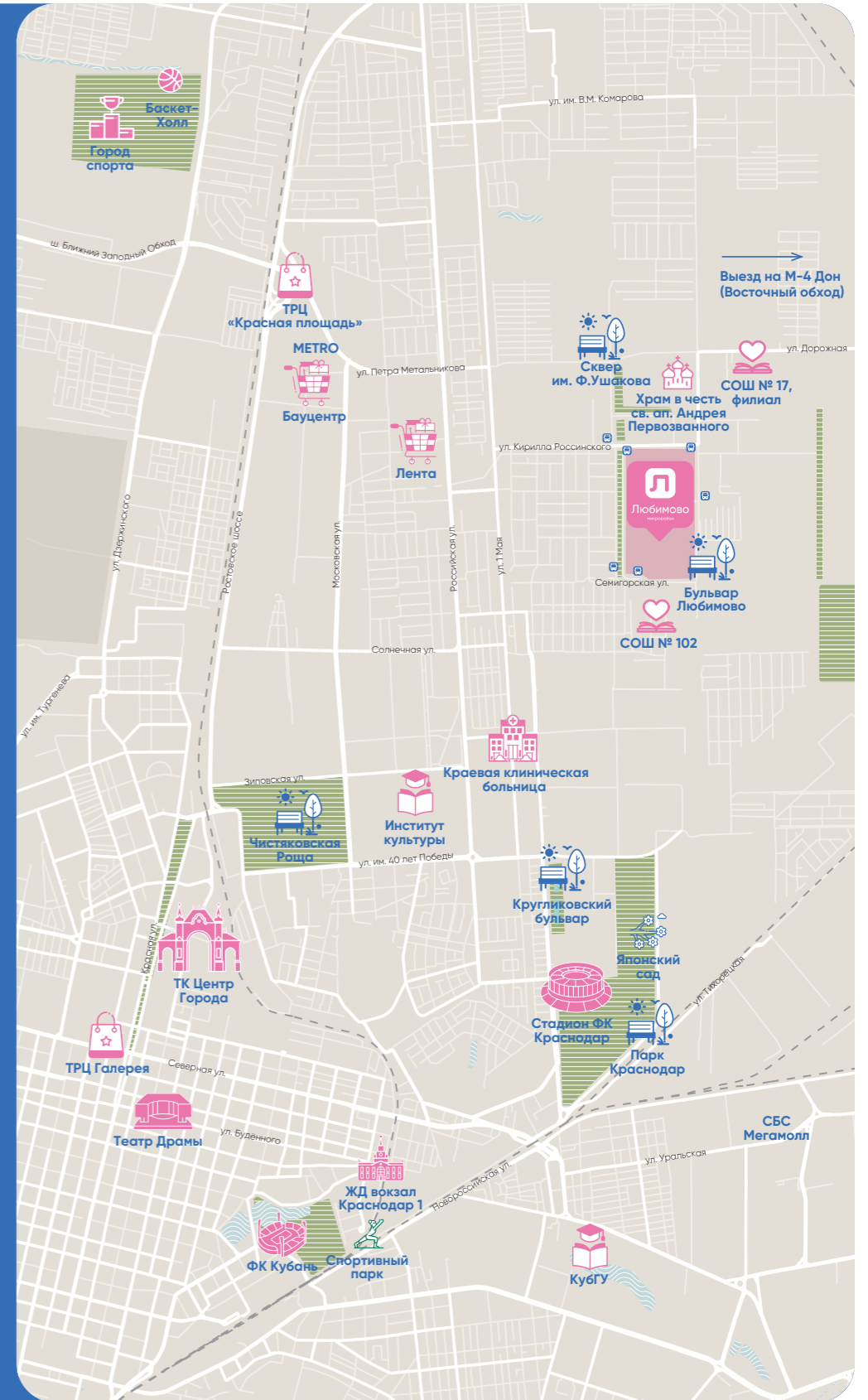


30 минут
до центра города



20 минут
до трассы М-4 Дон

240 минут
до моря



Любимый микрорайон

3 детских сада



на 350 мест каждый

Школа



на 1 550 мест в смену

3 торговых центра

Окончание строительства микрорайона: 2026 г.



Переменная этажность домов

от 9 до 24 этажей

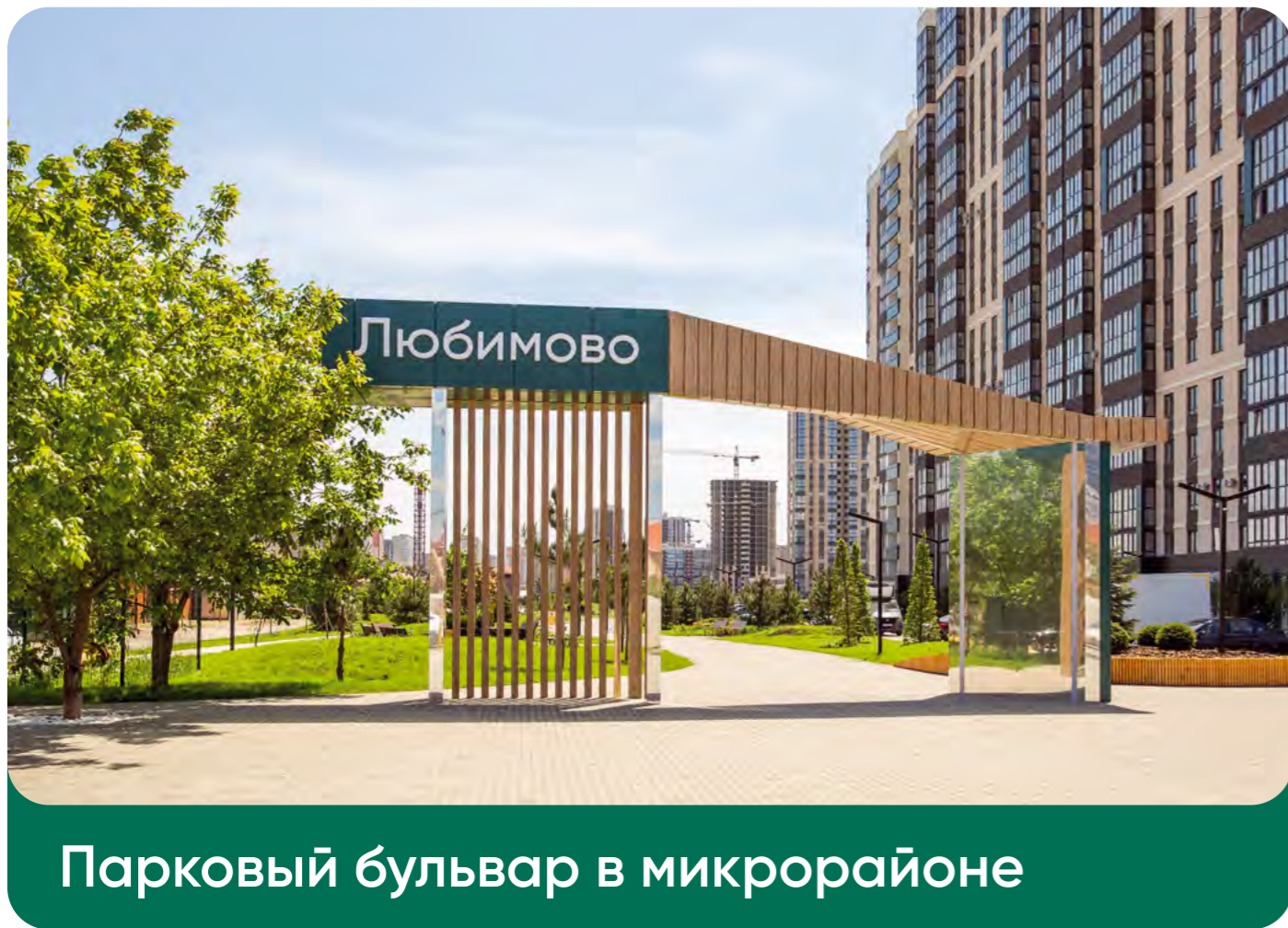
Многоуровневый центральный паркинг

Гостевые и крытые паркинги во дворе



61 гектар – общая площадь микрорайона

Прогулочный бульвар



Парковый бульвар в микрорайоне

Прогулочные аллеи и бульвары – популярные места для отдыха. ГК «ИНСИТИ» заботится о благоустройстве территорий в своих районах: обустраивает и наполняет прогулочные пространства, проводит озеленение по принципу «4 сезона». Парковый бульвар с фонтаном в микрорайоне «Любимово» – место, где с удовольствием отдыхают и взрослые, и дети.



Велодорожки протяженностью 950 м

Зоны для активных игр и занятий спортом для всех жителей микрорайона



Тактильная тропа



40 000 м² – площадь бульвара; 1 200 м – протяженность

Центр притяжения



Плоский фонтан с подсветкой



18 ламинарных струй

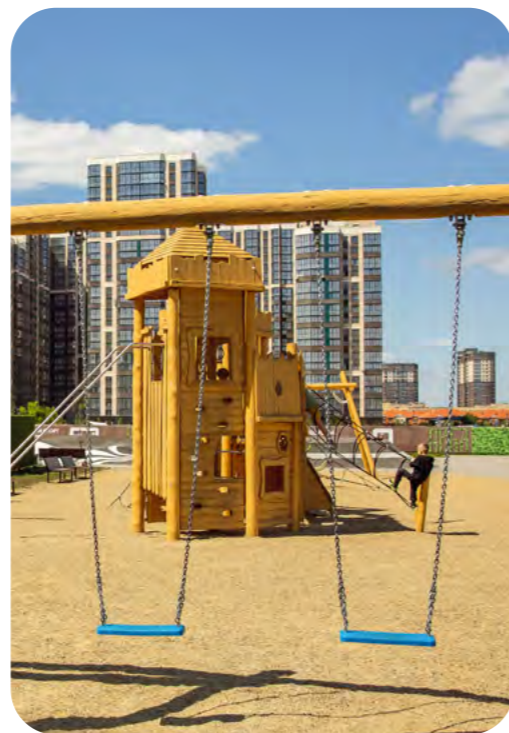


10 пенных струй

Высота: минимальная 0,3 м, максимальная 1,5–2 м



- Система туманообразования
- DMX музыка
- Водная гладь – изменяемый контур воды



Памп-трек площадью 998 м²

На бульваре в «Любимово» для жителей построен памп-трек – популярная геопластичная трасса с неровностями для катания на велосипедах, роликах, самокатах и скейтбордах.

Детские эко-городки



Спокойный отдых

На протяжении всего бульвара предусмотрены:

- лавочки
- лежаки
- аллеи
- гамаки



>300 м² площадка для ваших питомцев



- ограждение
- тренажёры для собак
- лавочки
- мусорные контейнеры

С любовью к хорошей жизни



Отдых на природе

Чтобы побывать на пикнике, жителям «Любимово» не нужно выезжать за пределы своего двора! Для семейного отдыха на стилобате размещена обособленная зона барбекю с мангалами, беседками, туалетами и рукомойниками.



рецепт для выходных в «Любимово»

Рулетки из баклажанов

Продукты:

- 2 средних баклажана
- 2 помидора
- 120 г сыра «Фета»
- 1 ст. л. оливкового масла
- 70 г грецких орехов
- петрушка



Из баклажанов удаляем плодоножку и нарезаем вдоль на пластинки толщиной 4-5 мм. Сбрызнуть оливковым маслом и быстро обжарить на барбекю с двух сторон до размягчения мякоти и образование легкой корочки. Грецкие орехи размельчить ножом или в кофемолке, смешать с творожным сыром.

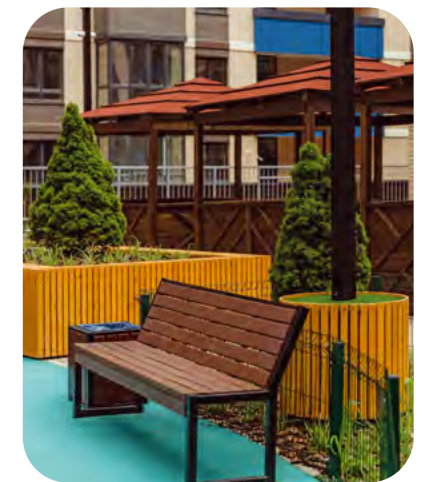
Пропустите зубки чеснока через пресс и добавьте к начинке. Смешать до состояния пасты. Посолите и поперчите начинку по вкусу. На каждый ломтик баклажана кладем по 1 ч. л. смешанной пасты, кусочек помидора и половинку грецкого ореха. Сворачиваем в рулетки.



Дворы-стилобаты

Визитная карточка ГК «ИНСИТИ»

Дворы-стилобаты удваивают полезную площадь внутренней дворовой территории и обеспечивают безопасность жителям и их автомобилям. Станции для подзарядки гаджетов установленные на стилобате позволяют постоянно находиться на связи.



Интересный факт



Стилобаты в каждом квартале отличаются по наполнению. Они дополняют друг друга, образуя единое дворовое пространство.

Доступ на стилобат по ключам только у жителей дома.

Места для любимых машин



Экономить время, не переживать о безопасности, оставлять автомобиль в минутах ходьбы от подъезда и всегда успевать на семейный ужин — вот что даёт личное паркоместо, позволяющее почувствовать комфорт.

Личная парковка — это:

- видеонаблюдение 24/7
- защита от погодных условий
- въезд по номерам машины
- система пожаротушения

На территории микрорайона представлены 3 вида паркинга:

- крытый под стилобатом
- наземный открытый во дворе / гостевой
- многоуровневый паркинг

Любовь к детям



**Заботимся
о самом дорогом**

Для детей разных возрастов предусмотрены игровые современные эко-городки, размещённые по принципу территориального зонирования, которые исключают пересечение малышей и подростков.



Интересный факт



65 метров
расстояние
от детского садика
до ближайшего дома



100 метров
расстояние
от школы
до ближайшего дома



Детские сады и школа

Микрорайон «Любимово» обеспечен своей абсолютно новой полноценной социальной инфраструктурой.

Все соц.объекты находятся в самом «сердце» района и окружены жилыми домами. Такой принцип застройки выбран не случайно. Из каждого дома дорога в садик или школу займёт не более 5 минут.

**Окончание
строительства
школы:
2024 год**

1 550 мест
в смену



**Построено
3 детских сада**
(на 350 мест каждый)

Любовь к спорту



Площадки для спорта и активных игр

На стилобате – универсальное спортивное поле для игровых видов спорта (футбол, волейбол, баскетбол), на наземном дворе – зоны ворк-аута, уличные тренажёры, столы для настольного тенниса.

Все спортивные площадки оснащены профессиональным экологичным и безопасным покрытием.

Профессиональное покрытие

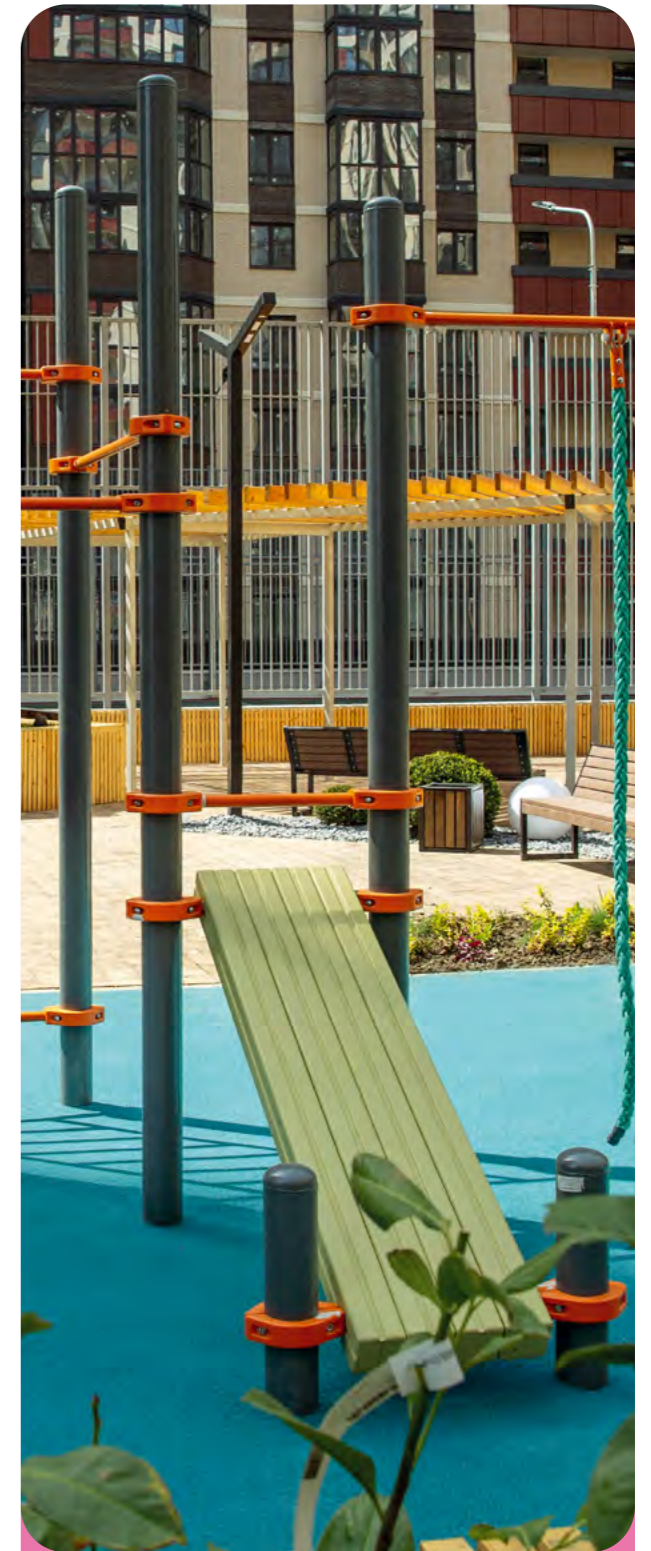


Теннисные столы

Ворк-аут



Уличные тренажёры

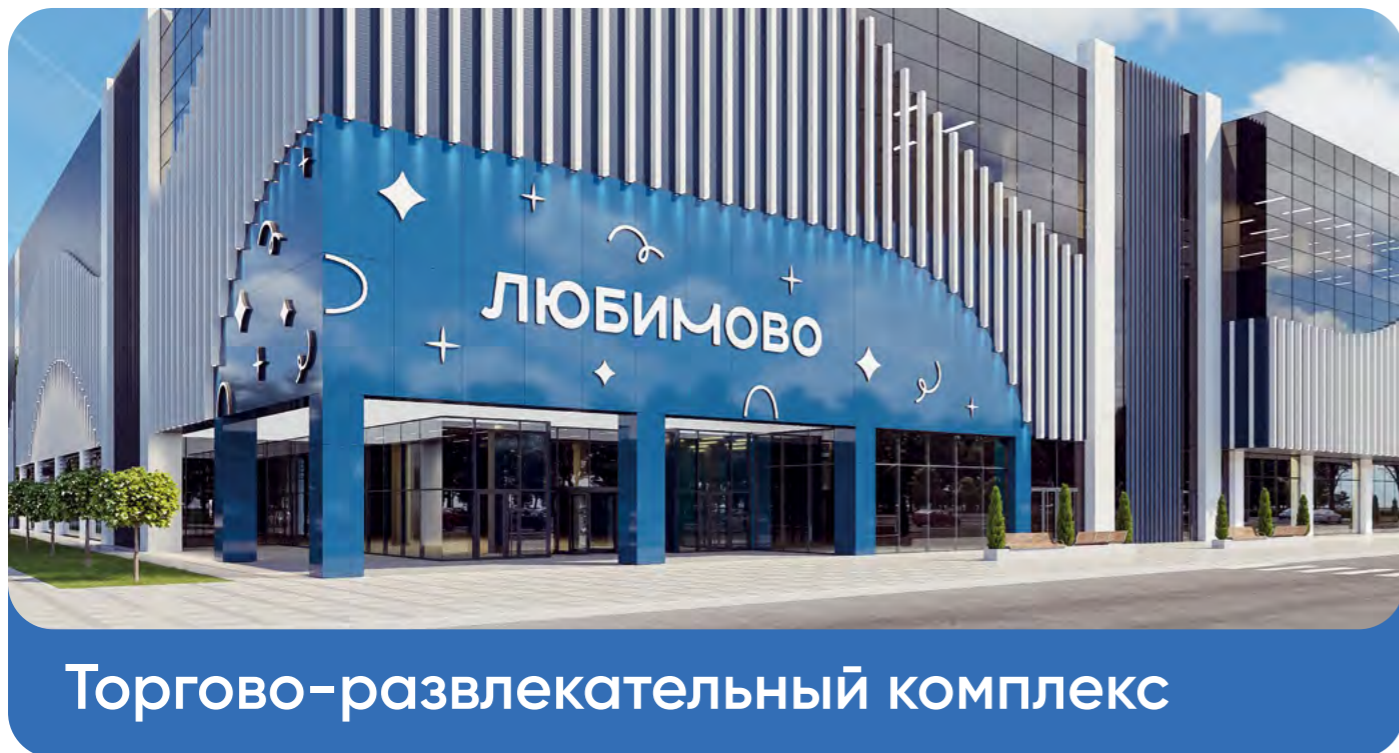


Интересный факт



Расход калорий в час при занятии:
футболом – до 308
баскетболом – до 366
бег – до 588

Открой свой бизнес



Торгово-развлекательный комплекс

ТРЦ «Любимово» – центр активной жизни микрорайона с полным набором товаров и услуг. В основе концепции развития ТРЦ – предоставление уникальных возможностей совмещения шоппинга, работы и отдыха.

Ориентирован на посетителей разных возрастов и уровней дохода.

Общая площадь объекта: 41 000 м²
Арендопригодная площадь: 28 196 м²
Количество этажей: 3

Безусловное место притяжения жителей с благоустроенными тематическими зонами:

- кинотеатр на 5 кинозалов
- фитнес-клуб
- детский развлекательный центр
- фуд-корт, рестораны
- крупные сетевые магазины
- коворкинг



По вопросам аренды обращаться: 8 (861) 213-20-00



Аренда коммерческих помещений

Коммерция на первых этажах домов открывает для жителей возможность в любой момент воспользоваться полезными сервисами и необходимыми продуктами, хозяйственными и прочими магазинами, не выходя из двора.

Все фасады коммерческой недвижимости выполнены в едином архитектурном стиле с витражным остеклением. Это позволяет сохранить эстетический внешний вид домов.

Витражное остекление

Помещения от 30 м²

Отдельный вход

> 3 000 
ПОТЕНЦИАЛЬНЫХ ПОКУПАТЕЛЕЙ
 в каждом квартале

Свободные планировки

Любовь к деталям



Дизайнерские холлы

«Любимово» влюбляет в себя современным оформлением входных групп. Просторные светлые холлы, дизайнерский ремонт, комнаты для хранения колясок и велосипедов, удобная навигация и консьерж-сервис.

Также в некоторых подъездах для жителей предусмотрены кладовые комнаты в качестве дополнительного места для хранения вещей.



Безопасность

В коридорах общего пользования выполнена чистовая отделка, установлены надёжные лифты (пассажирский и грузовой).

Входные группы и лифтовые холлы, места для велосипедов и колясок оборудованы камерами видеонаблюдения.



Колясочные на первом этаже

В «Любимово» не нужно думать о том, где оставить коляску, велосипед или самокат. Для этого в каждом подъезде предусмотрено отдельное большое помещение. О сохранности своего «транспорта» можно не переживать. Доступ к комнате хранения имеют только жители подъезда, ведётся круглосуточное видеонаблюдение и контроль консьержей.

Интересный факт



Кладовые помещения – прекрасное дополнение к полезной площади вашего жилья.

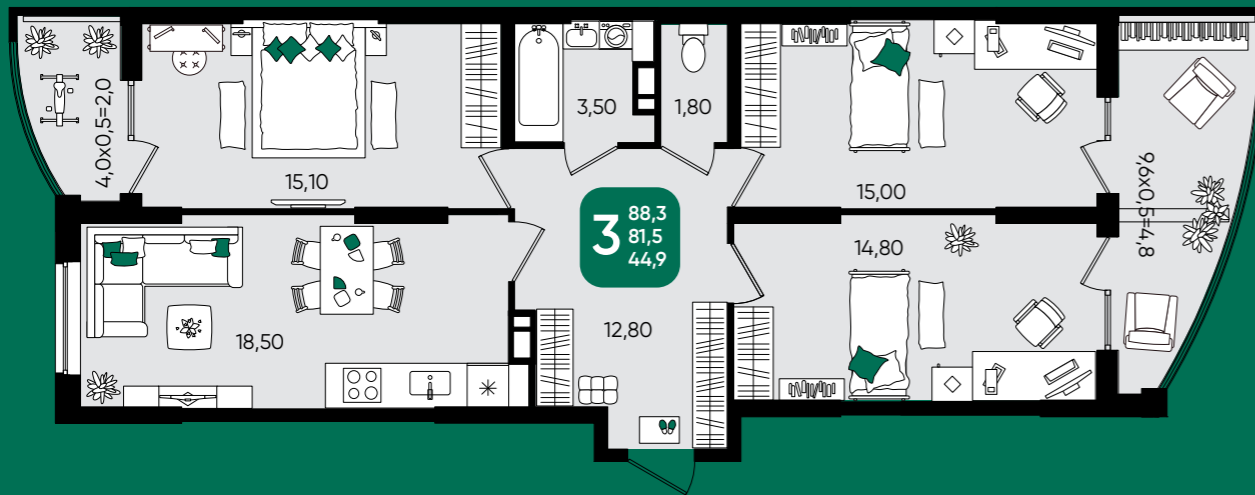
В домах «Любимово» есть подъезды, где предусмотрены обособленные кладовые комнаты. Они находятся на этажах вместе с квартирами.

Наравне с коробками летних или зимних вещей, будут ждать нужного часа инструменты для ремонта, сезонная резина, и соленья. Количество кладовых помещений ограничено.

Площадь кладовых от 1,86 до 2,4 м².

Квартал 5

ТОП-планировка



Эргономичные 88 квадратов на две стороны света – для семьи с несколькими детьми или родителями, которым нужен свой кабинет. Квартира имеет практически 2 симметричные половины – для родителей и детей. Обособленные части пересекаются в кухне-гостиной. Также обустроены системы хранения.

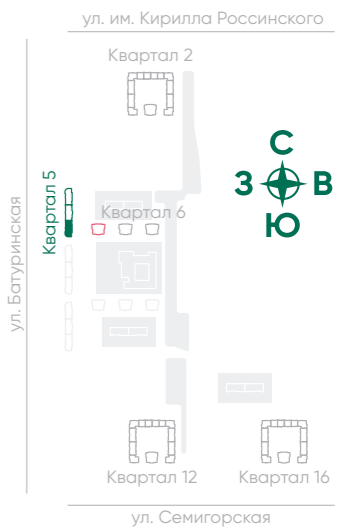
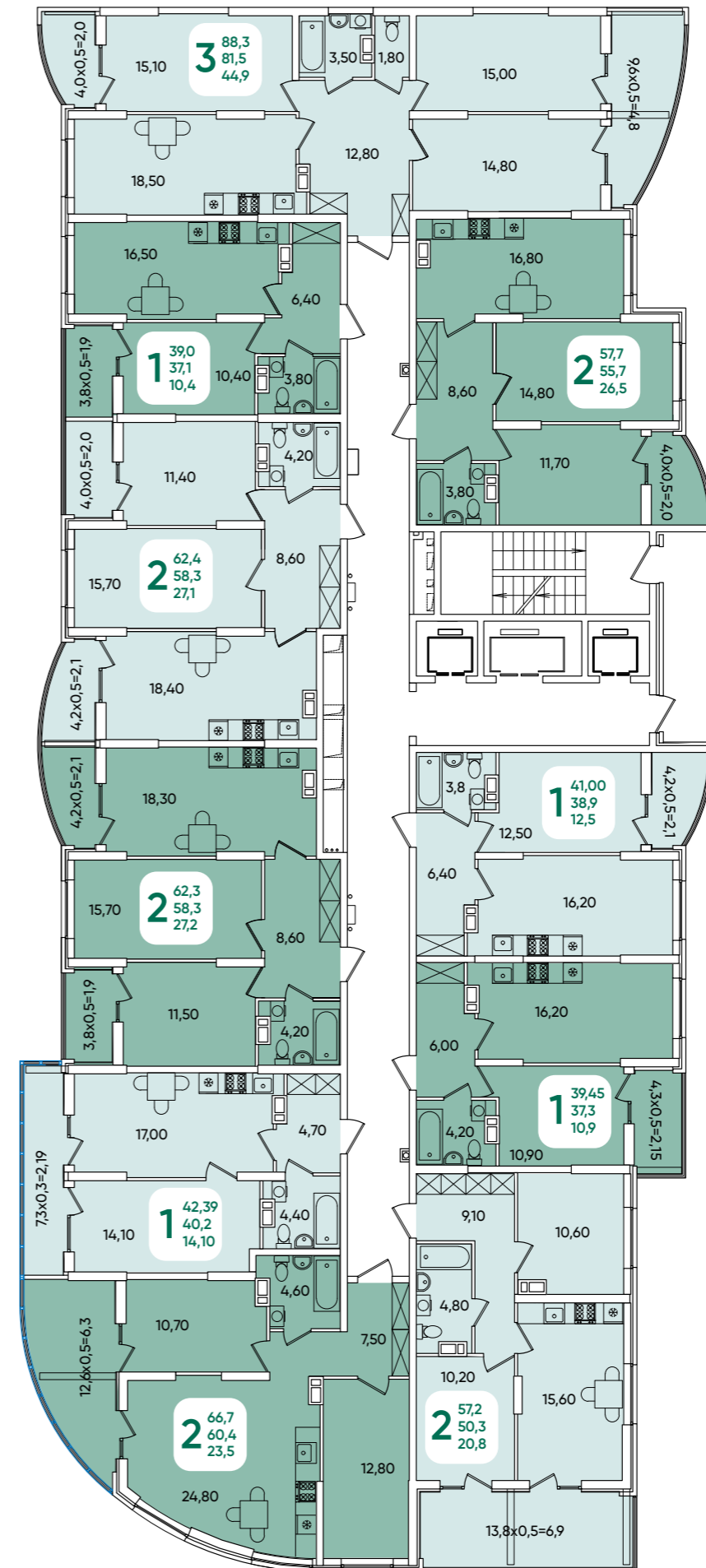
Квартал 5 Литер 1

Типовой этаж

1 подъезд
24 этажа

ул. Батуриная ↑

Двор ↓

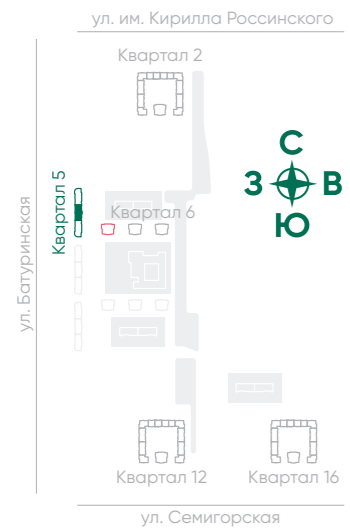
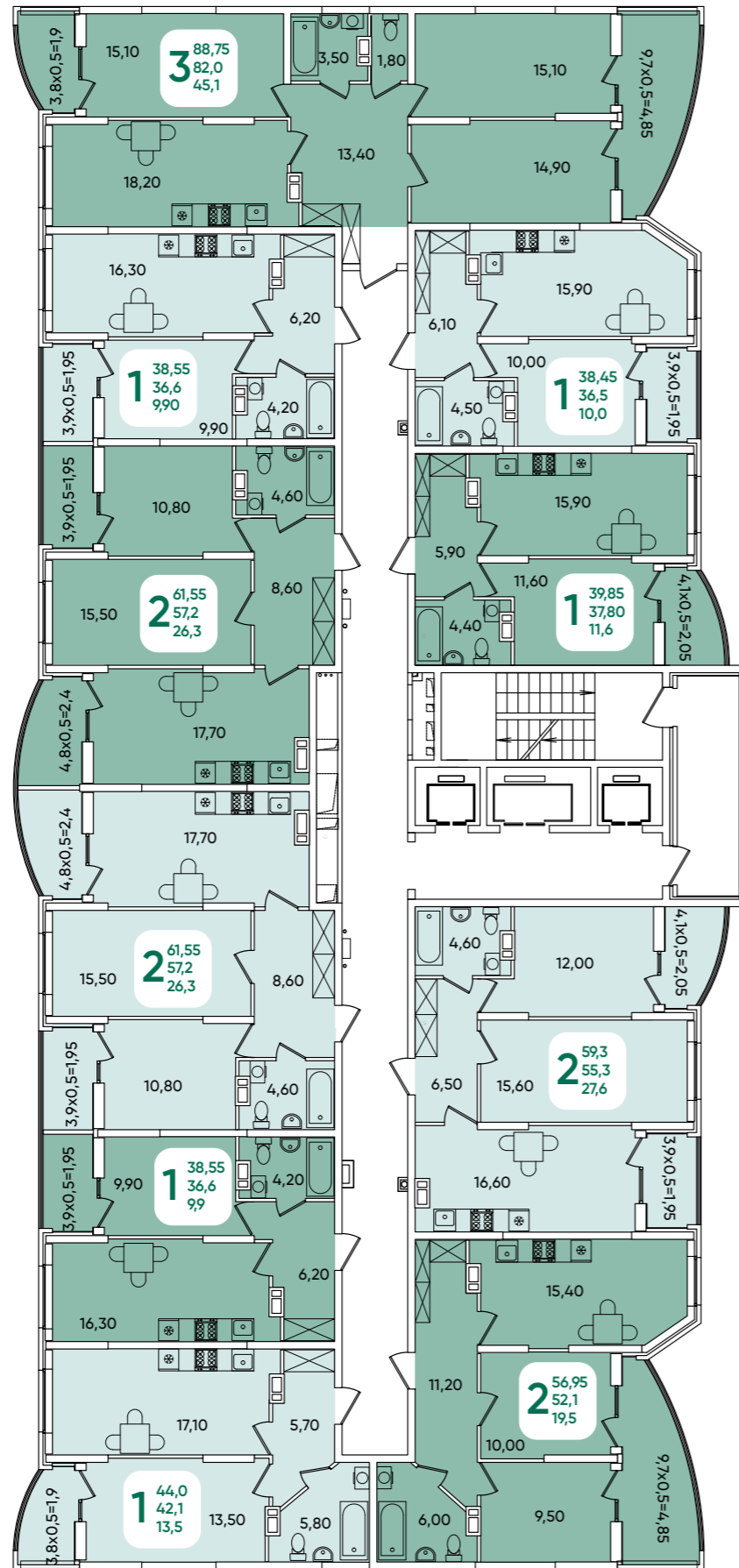


Квартал 5 Литер 1

Типовой этаж

2 подъезд

24 этажа

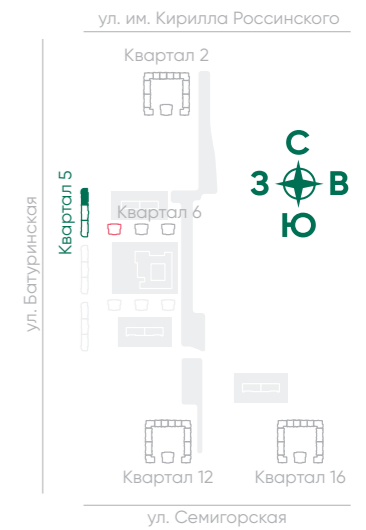
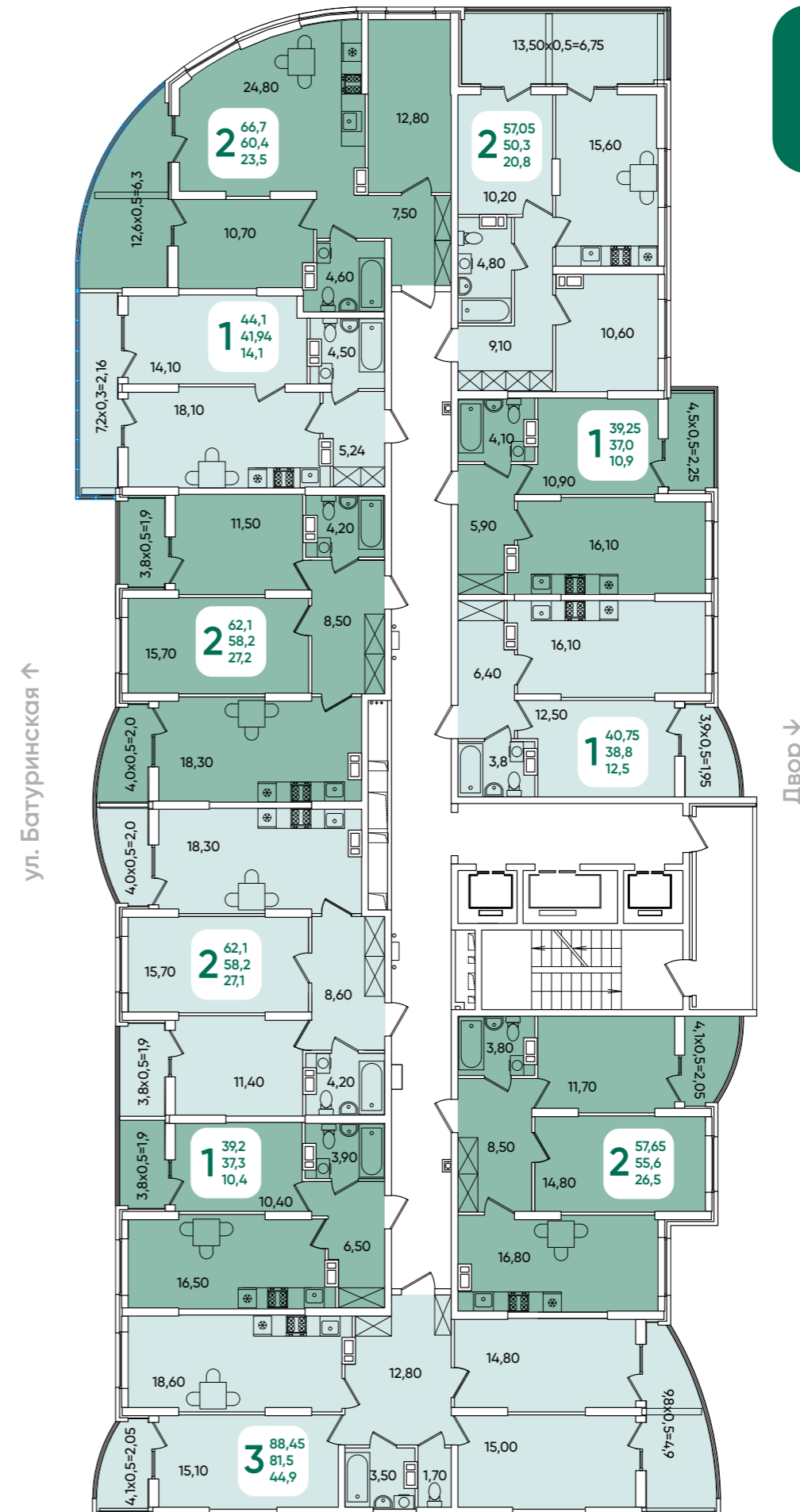


Квартал 5 Литер 1

Типовой этаж

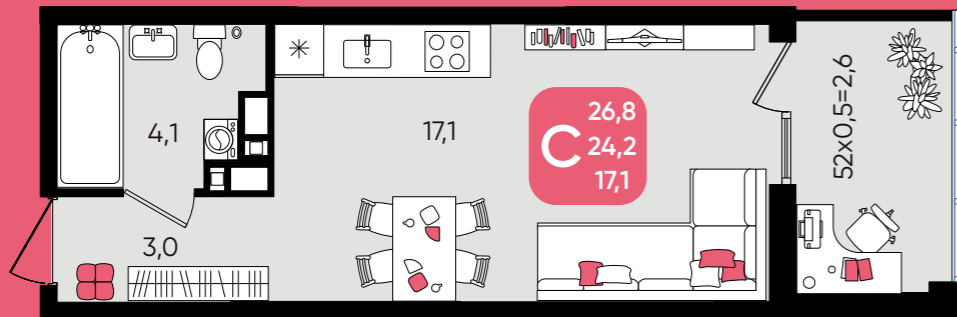
3 подъезд

24 этажа



Квартал 5

ТОП-планировка



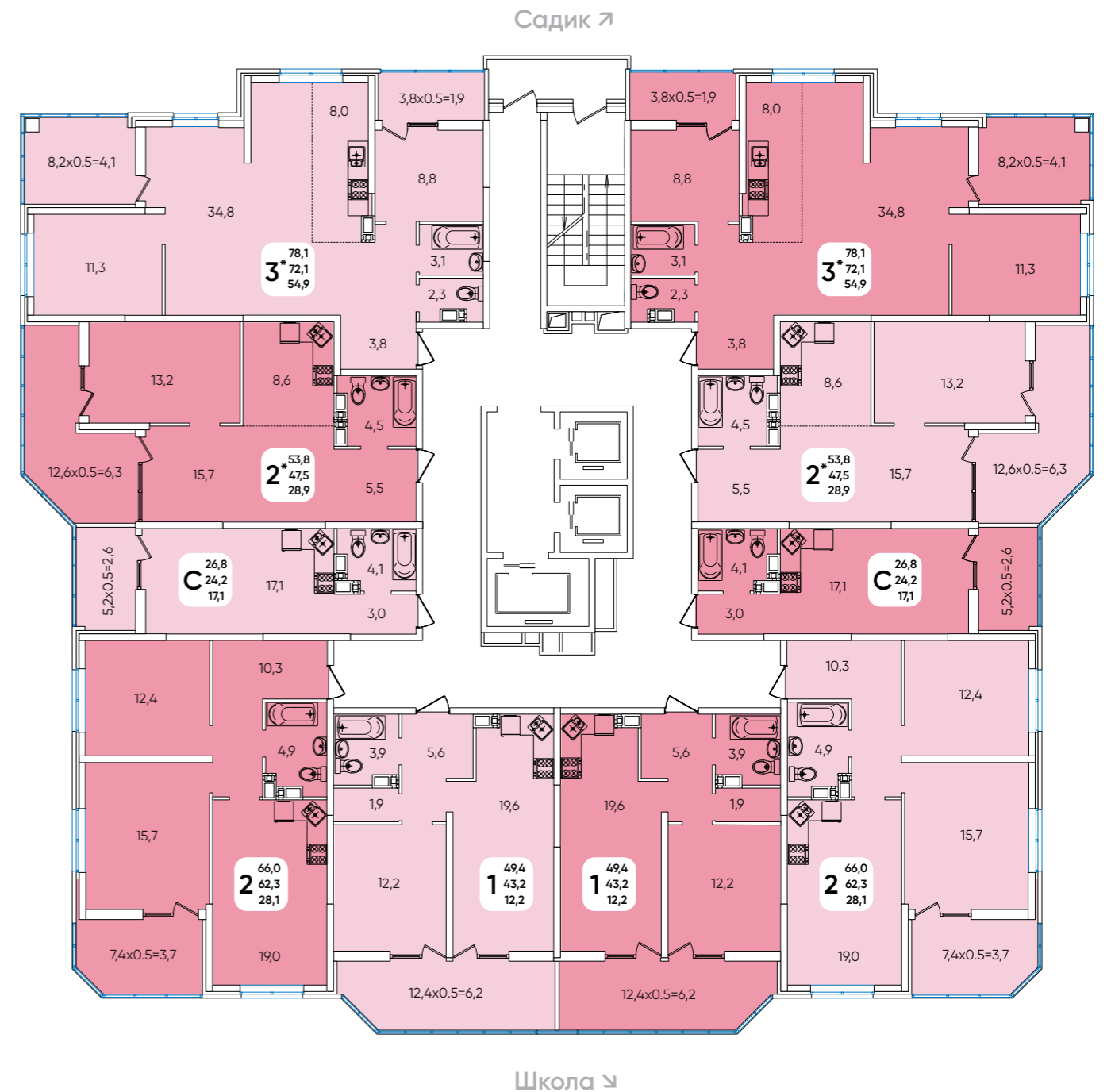
Даже самые компактные студии комплекса имеют балкон с витражным остеклением, пространство для кабинета



Квартал 5 Литер 2

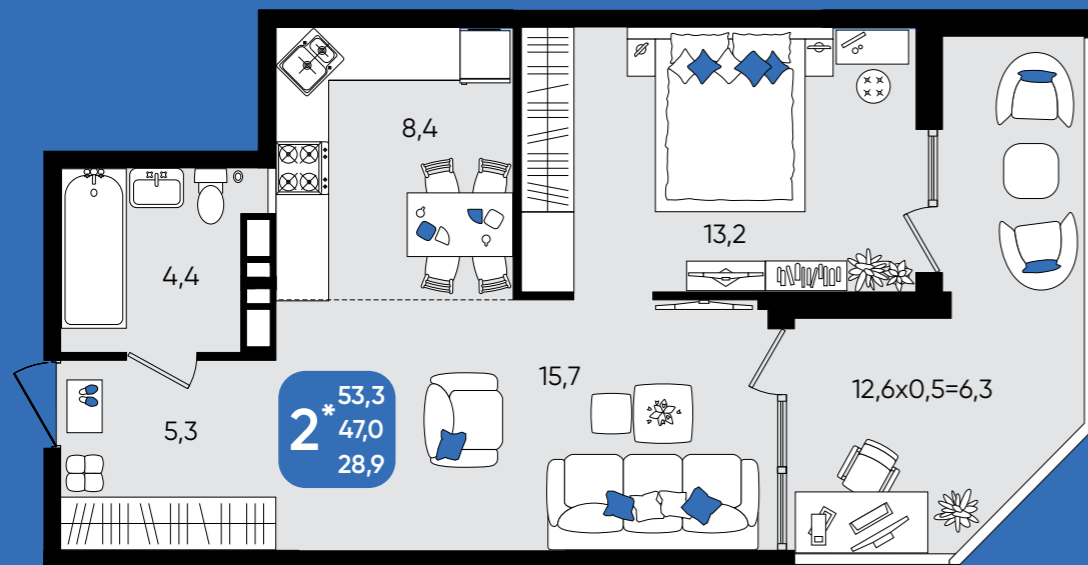
Типовой этаж

1 подъезд
24 этажа



Квартал 6

ТОП-планировка



12-метровый балкон готов стать кабинетом для работы или учёбы. Стол, кресло, настенные органайзеры, коврик для разминки между решением задач за компьютером - комфорт облегчит трудовые будни! Бонусом - вид из окна.

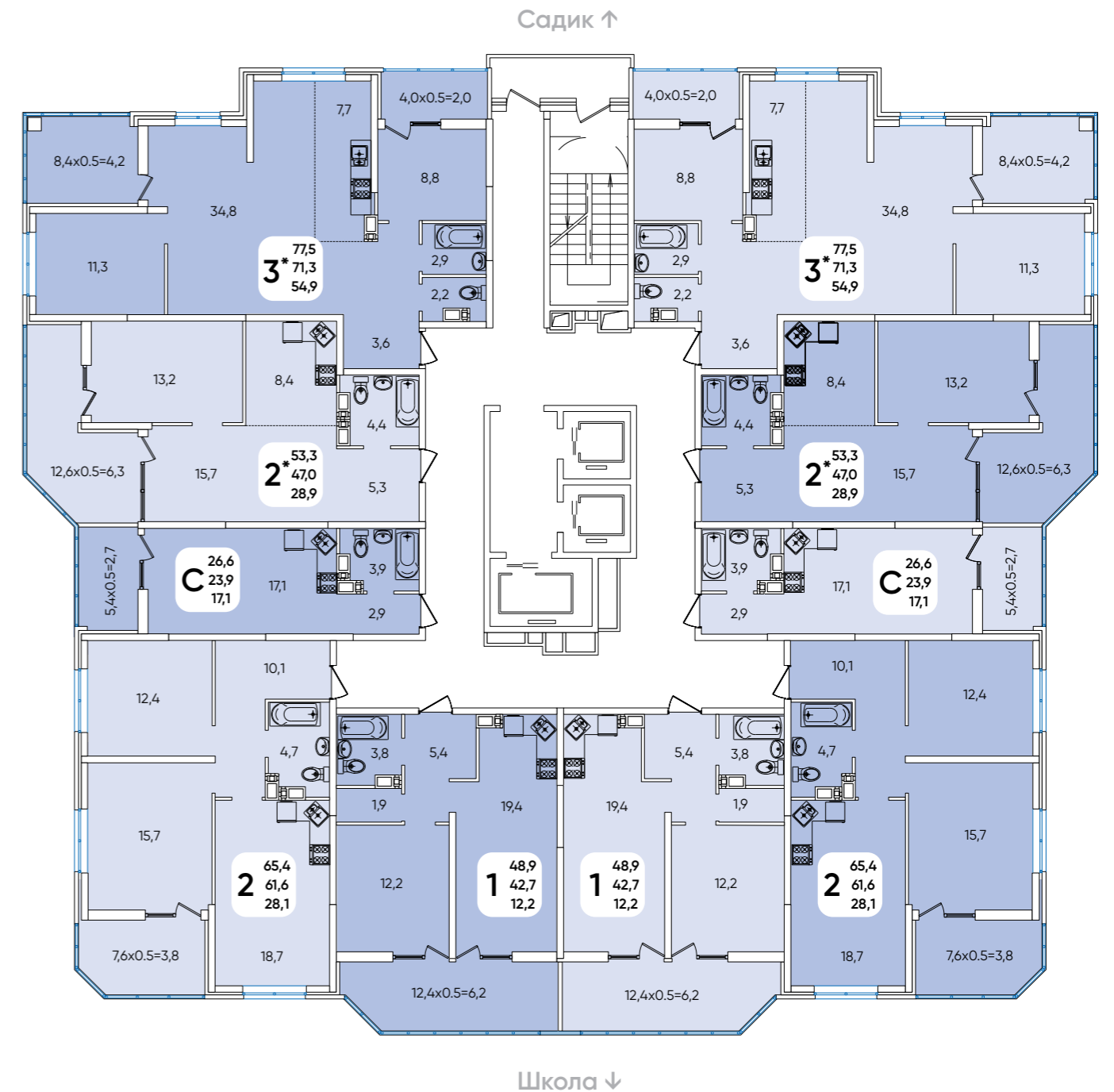


Квартал 6 Литер 1 Литер 2

Типовой этаж

1 подъезд

24 этажа

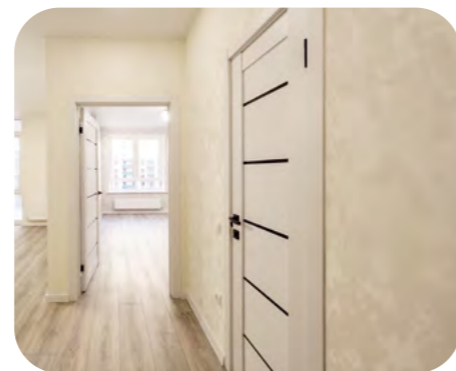


Ремонт берём на себя



Квартиры с ремонтом

Одно из преимуществ покупки жилья в «Любимово» – квартиры с ремонтом «под ключ». Отделка комнат намеренно сделана в нейтральных оттенках, чтобы каждый житель смог вписать в интерьер мебель и аксессуары любого стиля и цвета.



Покупателю не нужно тратить время на ремонт. Переехать в готовую квартиру можно сразу после получения ключей.



Важно

Ремонт в квартире от застройщика можно включить в ипотечный платёж



В ремонт входит

- 1 / Обои, ламинат
- 2/ Межкомнатные двери, фурнитура
- 3/ Натяжные потолки
- 4/ Плитка
- 5/ Сантехника (раковина, унитаз, ванна)
- 6/ Электрические розетки, выключатели
- 7/ Люстры



Интересный факт



Почему люди ссорятся во время ремонта:
5 главных камней преткновения

- Сколько тратить
- Не дом, а бардак!
- Красное, нет, зелёное!
- Тебе надо, ты и делай!
- А спать-то когда?



Группа компаний «ИНСИТИ» – один из ведущих застройщиков Краснодарского края

ГК «ИНСИТИ» – холдинг, объединяющий несколько компаний, которые работают в сфере строительства. Многолетний опыт каждой из них используется для создания максимально комфортного проживания и ведения бизнеса покупателей.



ГК «ИНСИТИ»
>11 лет
успешно работает на рынке недвижимости Краснодарского края



Построено
40 объектов
жилой недвижимости разного формата – от жилых комплексов до коттеджных поселков и микрорайонов



>100
реализованных объектов недвижимости



>500
сотрудников



>1,2 млн м²
построено



>1,7 млн м²
собственный банк земли

Все объекты сдаются точно в срок. Приоритетное направление в работе компании – создание современных жилых комплексов и микрорайонов в Краснодаре и строительство социальных объектов: детских садов, школ, благоустройство зелёных зон и скверов вблизи объектов застройки.

Все проекты гармонично вписаны в городскую среду, имеют развитую внутреннюю инфраструктуру и удобное транспортное сообщение.



>16 000
семей отметили новоселье





Эскроу-счёт

Микрорайон «Любимово» – масштабный проект ГК «ИНСИТИ», который строится с участием финансовых партнеров, в рамках проектного финансирования. Все объекты возводятся в соответствии с Федеральным законом с использованием эскроу-счетов.

При покупке квартиры ваши деньги поступают в банк на ваш личный эскроу-счёт. Доступ к счёту и списанию денег за квартиру застройщик получает только после ввода дома в эксплуатацию. Такой порядок гарантирует своевременную сдачу дома и сохранность ваших денег.



Способы оплаты

Покупайте квартиру в микрорайоне «Любимово» так, как вам удобно!

В качестве оплаты вы можете воспользоваться:

- наличным / безналичным расчетом
- ипотекой от 10 банков – партнеров
- материнским капиталом
- военной ипотекой

Услуги «ИНСИТИ» для вас



Дистанционная покупка
Купите квартиру в жилых микрорайонах ГК «ИНСИТИ» можно без поездки в офис продаж.



Консультация менеджера отдела продаж
Специалисты ГК «ИНСИТИ» проведут консультацию в любом удобном для вас режиме (online/offline) и в любое удобное для вас время.



Консультация юриста и ипотечного брокера.
В наших офисах вы можете:

- получить расчет по ипотеке и узнать стоимость ориентировочного ежемесячного платежа
- услуги по оценке недвижимости
- собрать все необходимые документы и уточнить юридические нюансы оформления и сопровождения сделки



Центр клиентского сервиса

Для нас важно поддерживать контакт с покупателями не только ДО, но и ПОСЛЕ приобретения недвижимости.

Именно для этого создан центр клиентского сервиса «ИНСИТИ».

Адрес: микрорайон «Любимово», дом 2
Телефон: +7 (861) 200-28-61
E-mail: help@incitystroy.ru



Сервисная компания «Любимово»

Полностью обслуживает потребности жителей микрорайона.

Адрес: микрорайон «Любимово», дом 16, корпус 1, офис 1
Телефон: +7 (800) 234 38 86

Центральный офис продаж ГК «ИНСИТИ»

Мкр. Любимово, 2 (ул. им. К. Россинского)



lubimovo-incity.ru



[vk lyubimovo_incity](https://vk.com/lyubimovo_incity)

Дополнительные офисы

- ул. Командорская, 1 В
- мкр. Любимово, 16
- бульвар им. Адмирала Пустошкина, 11
- мкр. «Новая Елизаветка»,
ул. им. Виктора Феськова, д. 3



8 (861) 204-57-16

incitystroy.ru